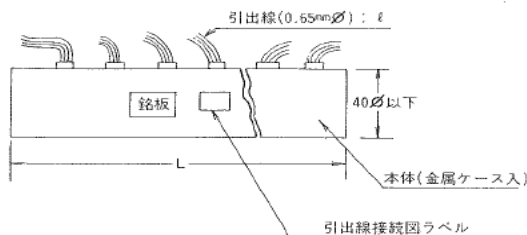


(1) 装荷線輪(スリーブ封入形)

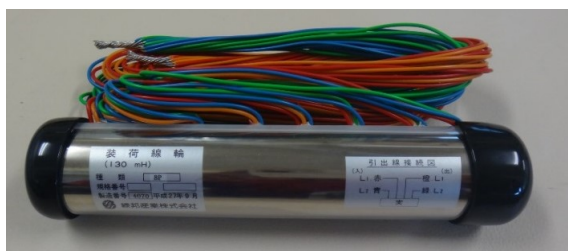
通信ケーブルの接続部に封入し、伝送路の減衰量を低減させます。100mHは1Km間隔(JRの場合は新幹線ルート)に封入、130mHは2Km間隔に封入します。

装荷線輪

型番	形状			備考
	D(φ)	L	ℓ	
1Q	40以下	50	400	130mH
2Q		90		
3Q		130		
4Q		170		
5Q		210		
6Q		260	600	
7Q		300		
8Q		340		
9Q		380		
10Q		420		
5Q	210	400	100mH	



装荷線輪 形状

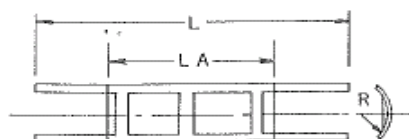


注 11Q以上の場合は、10Q+(必要カッド数を並列に組み合わせて使用します。

装荷線輪支持金物

装荷線輪を接続部内で支持する金物です。

型番	形状			備考
	L	LA	R	
400mm(1, 2Q)	400	105	19	1~2Q用
450mm(3Q)	450	155	19	3Q用
500mm(4Q)	500	185	19	1~4Q共用
550mm(5Q)	550	260	19	5Q用
600mm(6Q)	600	315	19	5~6Q共用
650mm(7, 8Q)	650	355	19	7~8Q共用
700mm(9Q)	700	400	19	9Q用
750mm(10Q)	750	450	19	7~10Q共用
750mm W(11~20Q)	750	450	62	11~20Q共用



装荷線輪支持金物 形状

注1. 材料:鋼板製 厚さ=1.2 幅=10

注2. ポリエチレンライニング加工 厚さ=約0.4

注3. 順次LAのガード無しに変更して行きます。